



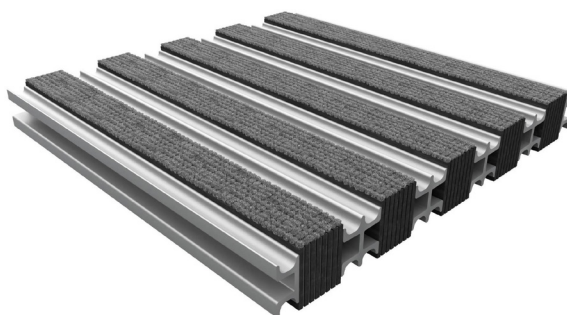
## TECHNISCHE FICHE

### Topguard<sup>®</sup>

Hoogte 12/18 mm

Meer dan 5.000 voeten per dag?

Graag.



## OMSCHRIJVING



Deze sectionale droogmat bestaat uit rubberen plays, doorweven met 8 lagen continue, doorlopende polyestervezels\* voor een zacht droegoppervlak aan boven- en onderzijde. Het geheel is ononderbroken aan elkaar ge vulkaniseerd, wat de sterkte van de mat en de levensduur van het textiel waarborgt. Dankzij de nieuw ontwikkelde strips ontstaat een egaal kleurvlak. De droogstroken worden afgewisseld met schraapprofielen in aluminium, pvc of messing (versie 18 mm) en op maat gespannen door gegalvaniseerde staaldraden. Aan beide uiteinden liggen de staaldraden verzonken in kantprofielen. Dankzij het identieke uiterlijk aan beide zijden, is de mat perfect dubbelzijdig bruikbaar bij symmetrische vormen.



## TOEPASSING

De mat is ontworpen voor gebruik binnen of in volledig overdekte buitenruimten (zonder rechtstreekse neerslag). Topguard leent zich dankzij zijn gesloten structuur erg goed voor intensief beloop en rollend verkeer. Voor zwaar rollend verkeer is de mat in 18 mm met dubbele droogstroken aangeraden.

**Beloop** Tot 5.000 passages per dag

**Locaties** Luchthavens, scholen en openbare gebouwen, kantoren, winkelcentra, particuliere woningen

## UITVOERING

De mat wordt op maat gemaakt. In de looplengte bestaat Topguard uit verschillende secties van 35 cm tot 65 cm. Esthetisch vormen de verschillende secties één geheel. Voor een uitvoering breder dan 3 m wordt de lay-out van de mat en de matverdeling met de klant besproken. Bij bredere uitvoeringen liggen de secties naast elkaar, gescheiden door een omgekeerd T-profiel. De gewenste functie en het interieur bepalen de breedte van de mat.

Topguard is verkrijgbaar in een gesloten of open constructie (met 4 mm spatiëring) met enkele of dubbele rubberstrips.

**Garantie** 10 jaar

**Personaliseren** Logo's en aangepaste kleuren op aanvraag. Ook een logostrip in roestvrij staal is mogelijk.

\* Kleurvariatie mogelijk bij verschillende realisaties

## INSTALLATIE

De mat is 12 of 18 mm hoog en wordt in een verzonken matput met egale ondergrond geplaatst met een putdiepte van respectievelijk 15 of 20 mm. Het bijhorende inbouwkader is in geanodiseerd aluminium of messing (enkel in 20 mm). Als de mat op de vloer wordt geplaatst, is een geanodiseerd aluminium aanloopprofiel mogelijk. Gelet op de invloed op de gebruikte materialen valt het af te raden vloerverwarming te installeren onder de matput.

## MATERIAAL EIGENSCHAPPEN

Profielen	
Materiaal	brut of geanodiseerde (25 micron) aluminium (min. 78 % gerecycleerd), hoge harde weerstand pvc of messing
Afmeting	hoogte 11,4 mm (mat 12 mm) hoogte 15 mm (mat 18 mm)
Lineaire uitzettingscoëfficiënt	aluminium 0,0238 mm/m per °C (± 1 mm per 40°C) pvc 0,08 mm/m per °C (± 3 mm per 40°C) messing 0,0238 mm/m per °C (± 1 mm per 40°C)

Staaldraad	
Materiaal	hard vol koud gegalvaniseerd
Dikte galvanisatie	30 à 35 micron, 260 gr zink/m <sup>2</sup> draad
Diameter	min. 2 mm
Hardheid	1180 tot 1370 N/mm <sup>2</sup>

Rubberstrips	
Materiaal	rubberlagen met ononderbroken weefsellagen, min. 50 % ge vulkaniseerde massieve rubber, geen recyclagemateriaal
Samenstelling droogweefsel	8 weefsellagen polyestervezels 7 tussenlagen SBR rubber dikte 1,6 mm 2 deklagen SBR rubber dikte 0,5 mm ketting 109 dr/dm polyethyleen inslag 43 dr/dm polyester
Dikte rubberblad	14,5 mm (± 0,5 mm)
Hardheid rubber	75 ± 5 shore A
Densiteit rubber	1,23
Hoogte rubberstrips	12 of 18 mm
Breedte rubberstrips	15 mm
	Hoge temperaturen in combinatie met vocht kunnen krimp beïnvloeden.

## MAT EIGENSCHAPPEN

De totale mathoogte is 12 mm of 18 mm. De staaldraden die het geheel samenhouden, lopen loodrecht door de profielen en de droogstrips. De afstand tussen de spankabels is maximum 38 cm.

Het gewicht van de mat bedraagt:

	ENKEL 18 mm	DUBBEL 18 mm	ENKEL 12 mm	DUBBEL 12 mm
<b>Aluminium</b>	17,7 kg	16,6 kg	13,6 kg	13,0 kg
<b>PVC</b>	15,8 kg	15,4 kg	11,7 kg	12,0 kg
<b>Messing</b>	28,5 kg	26,4 kg	x	x

## TESTEN

<b>Brandtest</b>	De mat beantwoordt aan klasse Bfl in de looprichting, conform EN ISO 11925-2 en EN ISO 9239-1 (2012).
<b>Rooktest</b>	De mat beantwoordt aan klasse S1 (2012).
<b>Lichtechtheidstest</b>	Uitgevoerd volgens ISO 105 B02(1994) met resultaat klasse 6-7, waarbij klasse 8 het beste resultaat is (2002).
<b>Wronztest</b> (zware slijtagetest)	De mat behaalt een waarde van 25.000, het equivalent van 500.000 à 1.200.000 stappen. Zie testrapport 02-801 en 02-802A.
<b>Statische belasting</b>	De mat weerstaat een druk van 1000 kg per cm <sup>2</sup> voor de versie in 18mm en 800kg per cm <sup>2</sup> voor de versie in 12mm. Zie testrapport 03-601 en 03-601 bis. Voor belasting door normaal beloop, winkelkarren en rolstoelen bestaat geen restrictie, voor zwaar rollend verkeer adviseert Verimpex steeds het gebruik van een beschermingsplaat en worden draaiende bewegingen ten sterkste afgeraden.
<b>Emissietest</b>	De mat voldoet aan de strengste regelgeving volgens de ISO-norm 16000-9:2006 Indoor air quality – Part 9: Bepaling van de emissie van vluchtige organische verbindingen uit bouwproducten en meubilering en voldoet daarmee aan de eisen gesteld volgens Emission EC1, Emission EC1PLUS, Blue Angel, M1 (RTS) en GUT. Evaluatie volgens EN 16516:2017 (EU-LCI waarden). Zie testrapport 8F008304-01 (2018).
<b>Vochtopnametest</b>	De mat heeft een vochtopnamecapaciteit van bijna 500 ml/m <sup>2</sup> in de uitvoering met enkele rubberstrip en 600ml/m <sup>2</sup> in de uitvoering met dubbele rubberstrip. Zie testrapport 02-787A en 02-788.

*Brand- en rooktesten werden uitgevoerd volgens classificatie EN 13501-1 (2007+A1:2009). De producten werden niet geïmpregneerd of met een coating bewerkt, het betreffen steeds duurzame eigenschappen van de gebruikte materialen.*

## ECOLOGISCHE

## VOETAFDruk

We streven ernaar om de ecologische voetafdruk van elk Verimpex product te verminderen. Daarom wordt ons assortiment gemaakt op basis van 100% herbruikbare energie en met lokale materialen. Verimpex gebruikt oude vliegtuigbanden voor alle Tireguard producten. Alle materialen gebruikt voor productie van deze mat zijn herbruikbaar als ze terugbezorgd worden aan Verimpex. Voor meer details kan u op onze website terecht.

*Verimpex Matting behoudt het recht om aanpassingen aan haar producten door te voeren, zonder voorafgaandelijke communicatie.*

